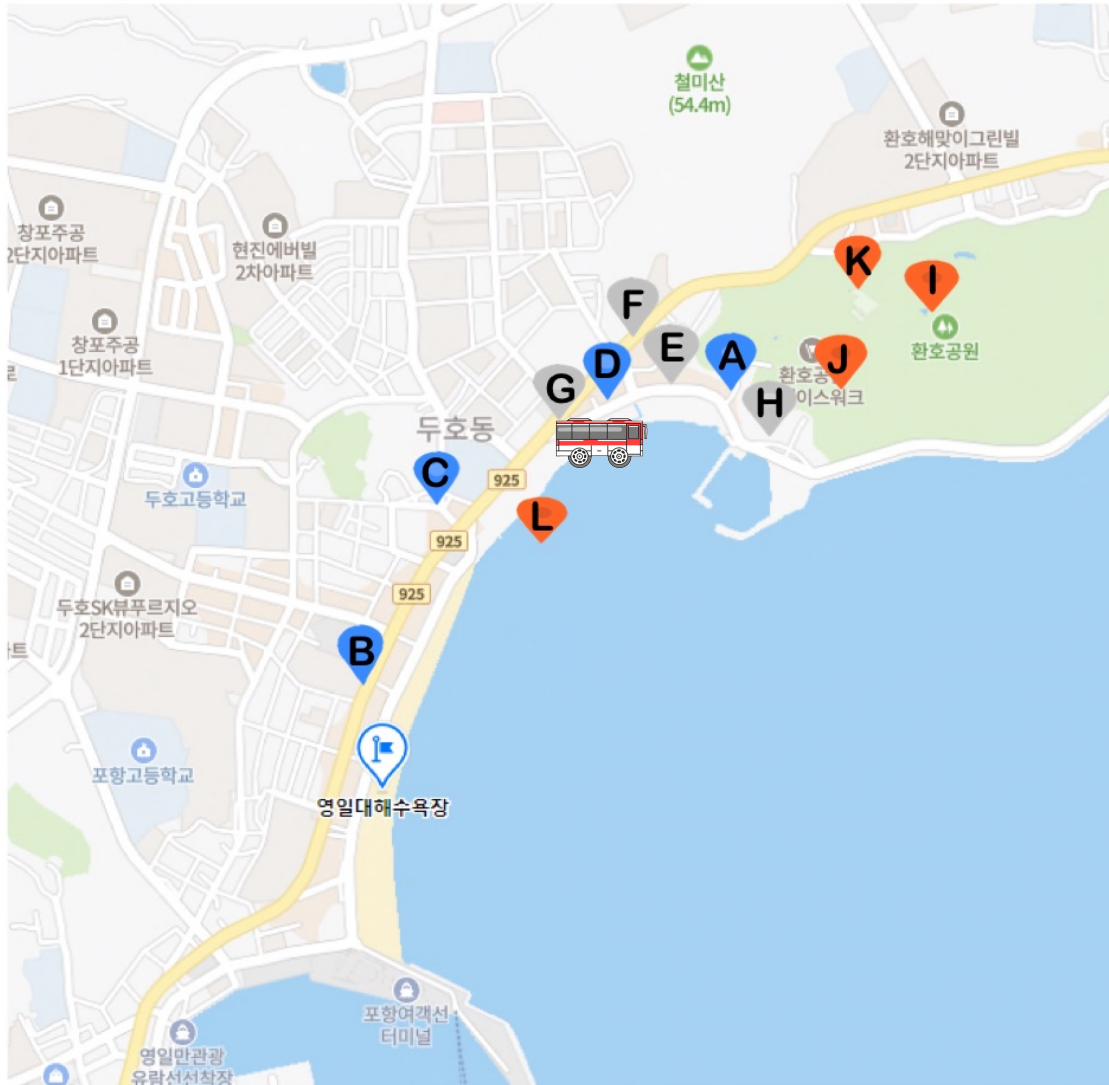


날짜 10월 28일



<내리는 곳>영일대해수욕장영일대2주차장

포항시 북구 두호동 1002-4

<밥집>

- A 마라도회식당 (한식, 물회)
- B 류센소 (일식, 라멘)
- C 윗쿠리 (분식, 돈까스)
- D 환여횃집 (한식, 물회)

<카페>

- E 버터풀앤크리머러스
- F 오브레멘
- G 아라비카커피로스터스
- H 헤이안

<관광지>

- I 환호공원
- J 환호공원 스페이스 워크
- K 포항시립미술관
- L 영일교

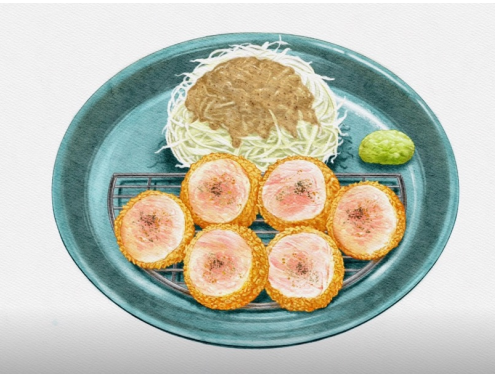
Travel Pick



- 📌 마라도회식당
- 📍 포항시 북구 해안로 217-1
- ⚠️ 특허 물회, 천연 매실 육수



- 📌 류센소
- 📍 포항시 북구 삼호로 222 09
- ⚠️ 일본식 라멘



- 📌 윗쿠리
- 📍 포항시 북구 삼호로 265번길
- ⚠️ bar 형식



- 📌 환여횃집
- 📍 포항시 북구 해안로 189-1
- ⚠️ 포항 물회



- 📌 버터폴앤크리머러스
- 📍 포항시 북구 해안로 205 1
- ⚠️ 크로와상, 베이커리



- 📌 오브레멘
- 📍 포항시 북구 해안로 191-1
- ⚠️ 회전목마 카페

Travel Pick



- 📌 아라비카 커피로스터스
- 📍 경북 포항시 북구 해안로 185-1
- ⚠️ 후추라떼



- 📌 헤이안
- 📍 포항시 북구 해안로 219
- ⚠️ 영일대 뷰 카페



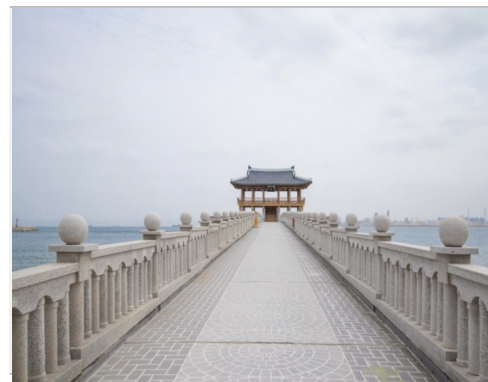
- 📌 환호공원
- 📍 포항시 북구 환호공원길 30
- ⚠️ 포항시립미술관, 환호전통놀이공원, 바닥분수, 전망대, 스페이스워크



- 📌 환호공원 스페이스워크
- 📍 포항시 북구 두호동 산8
- ⚠️ 포항 관광 명소, 영일만 풍경



- 📌 포항시립미술관
- 📍 포항시 북구 환호공원길 10
- ⚠️ 관람료 무료



- 📌 영일교
- 📍 포항시 북구 두호동
- ⚠️ 영일대 해수욕장, 포스코